

# CHE ARMONIA!

**E**ccezionale. No, non il gol (anche se è stato bellissimo!) ma eccezionale è il corpo umano quando si muove. Elenchiamo solo alcune parti del corpo coinvolte nell'azione di Paolo: gambe, braccia, piedi, muscoli, ossa, polmoni, occhi, orecchie, voce, cervello, cuore...

Ogni parte al suo posto, ogni parte con un compito, nell'armonia dell'insieme. Fino al gol!



**IL CERVELLO CHE PENSA, RIFLETTE, DECIDE**

**GLI OCCHI GUARDANO**

**LE ORECCHIE ASCOLTANO**

**LA BOCCA CHIAMA**

**IL CUORE PULSA FORTE**

**LE GAMBE, LE BRACCIA, I PIEDI CON I MUSCOLI SI TENDONO**

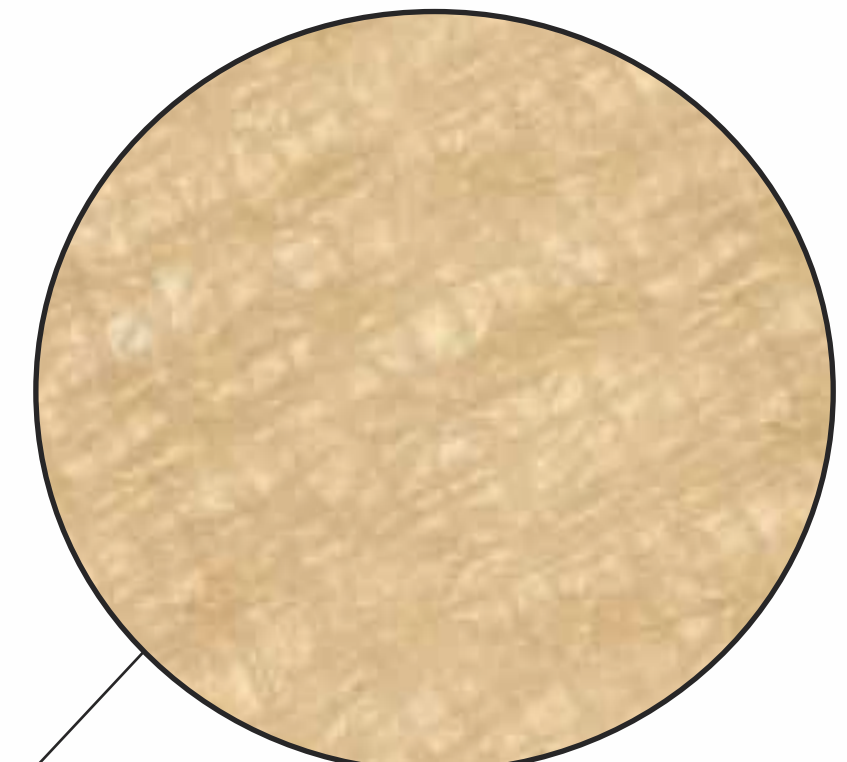




# COM'È FATTO IL TUO CORPO?

**P**er descrivere il corpo umano ci vorrebbero migliaia di pagine. Ma bastano poche righe per capire quanto è complesso eppure incredibilmente ben funzionante!

L'involucro esterno è la **pelle**. È la nostra prima barriera di protezione, è sensibile alle condizioni intorno a noi (il caldo, il freddo, la pressione) e sente il dolore.



### Appena sotto la pelle:

Questi filamenti verdi sono i nervi e i corpuscoli tattili: ci fanno distinguere umido, asciutto, morbido, duro, caldo, freddo.



Queste "nuvolette" sono le ghiandole sudoripare: se fa molto caldo tante goccioline escono attraverso i pori e fanno abbassare la temperatura del corpo.

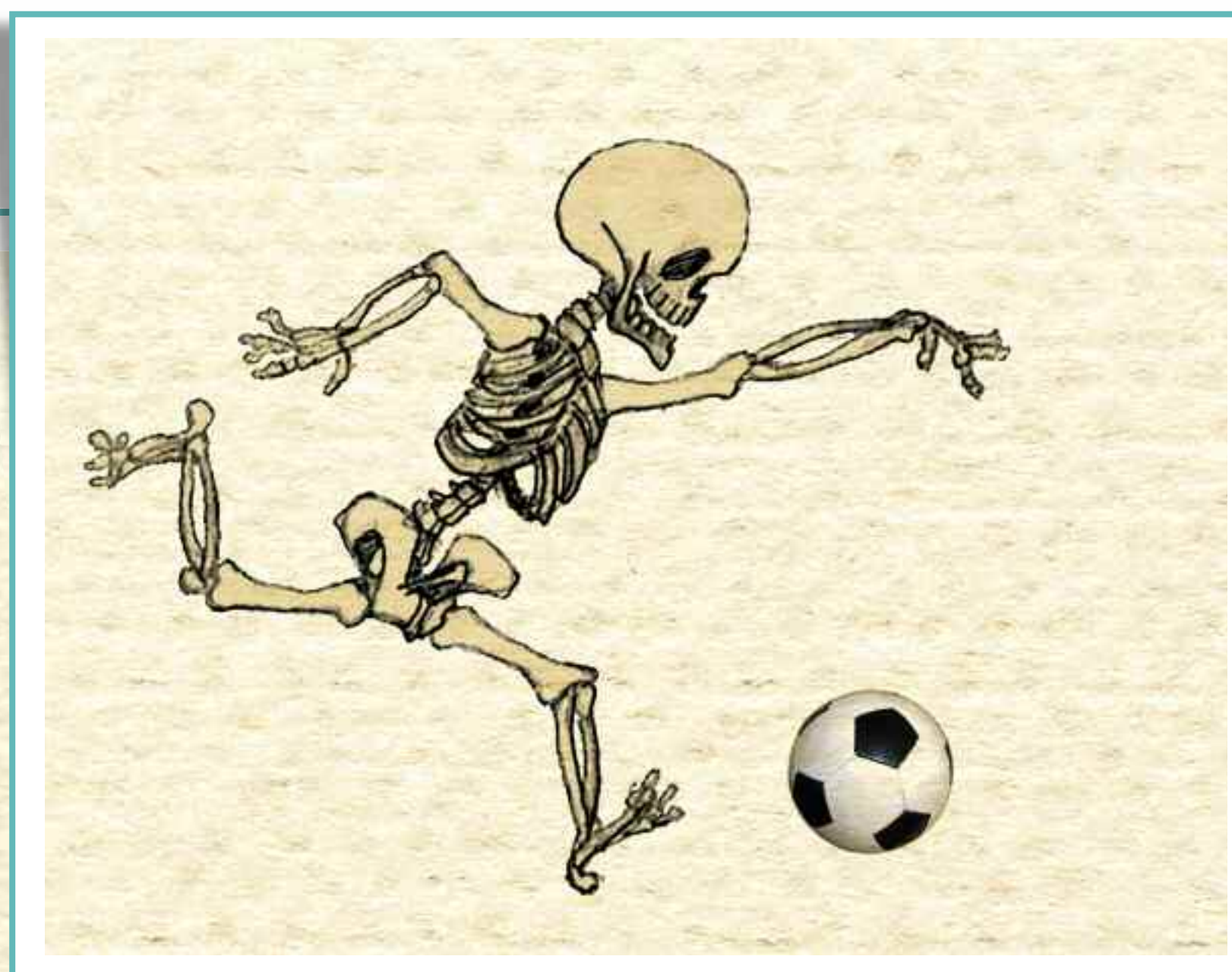
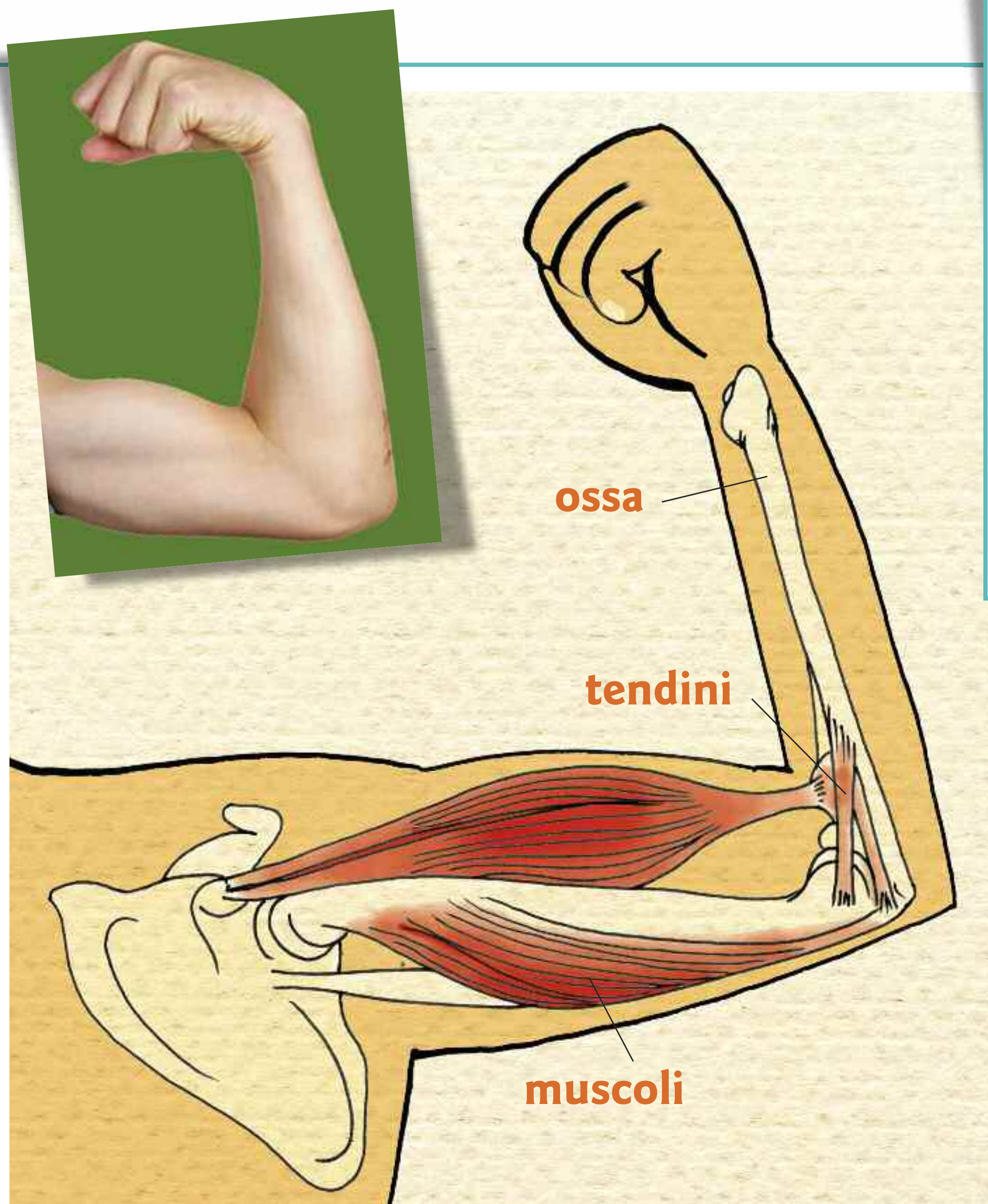
Se ti ferisci esce del sangue dai capillari superficiali.



# COME È FATTO IL TUO CORPO

Sotto la pelle si trovano i **muscoli**.  
**Muscoli volontari:** sono circa 500 e il nostro cervello li comanda volontariamente. Contraendosi e rilasciandosi permettono al nostro corpo di muoversi (per esempio i muscoli delle gambe e delle braccia).

**Muscoli involontari:** lavorano autonomamente, indipendentemente dal fatto che noi lo vogliamo o no (ad esempio il cuore, le pareti delle vene e dello stomaco).

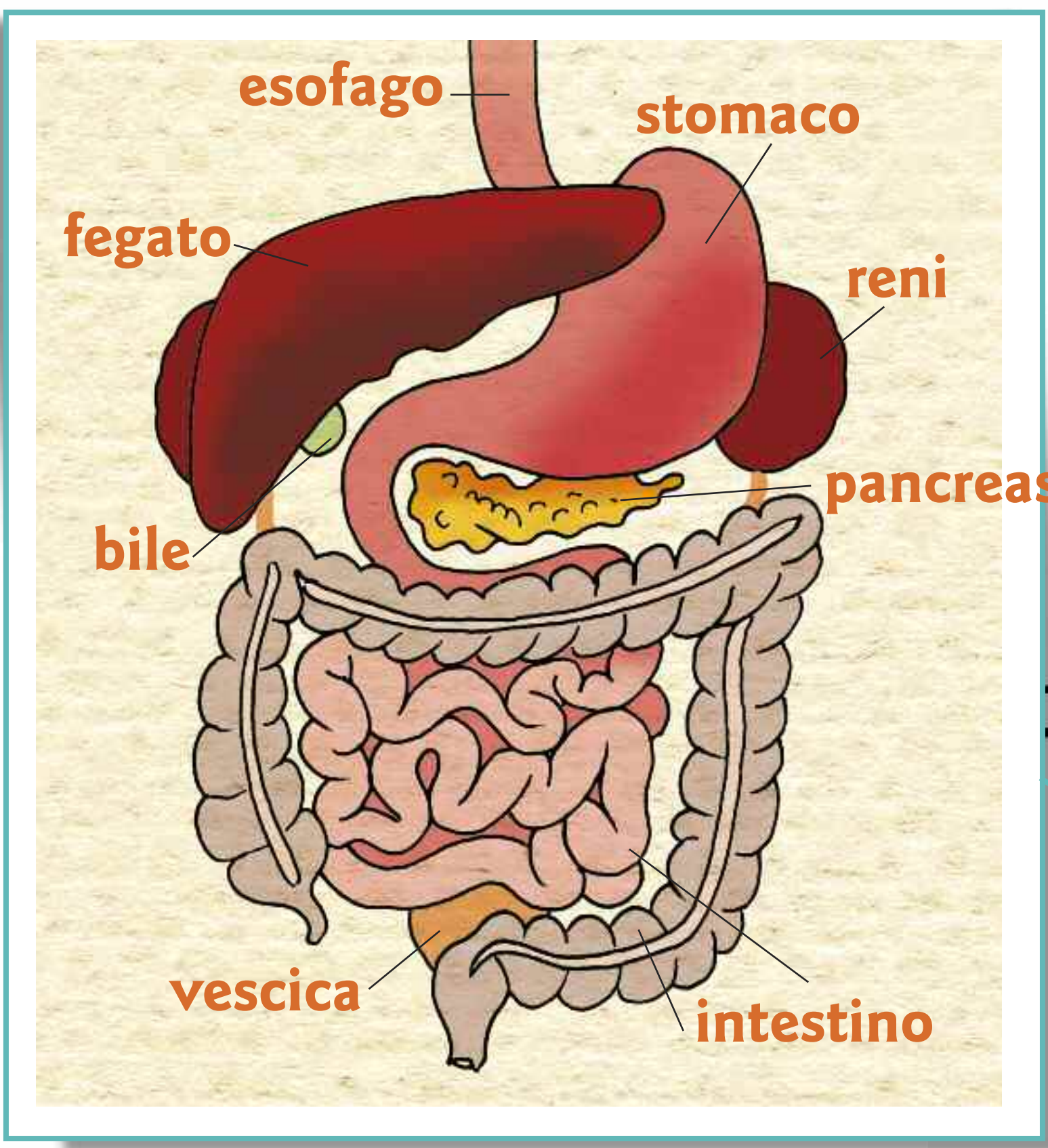


I muscoli sono attaccati allo **scheletro** che è composto da più di 200 ossa.

Lo scheletro compie diverse funzioni: **sostiene** tutto il corpo e lo mantiene in equilibrio, **protegge** parti molli e delicate (ad esempio, il cervello), ci **fa muovere**, **produce importanti sostanze** all'interno delle ossa (come i globuli bianchi e rossi).



# COME È FATTO IL TUO CORPO



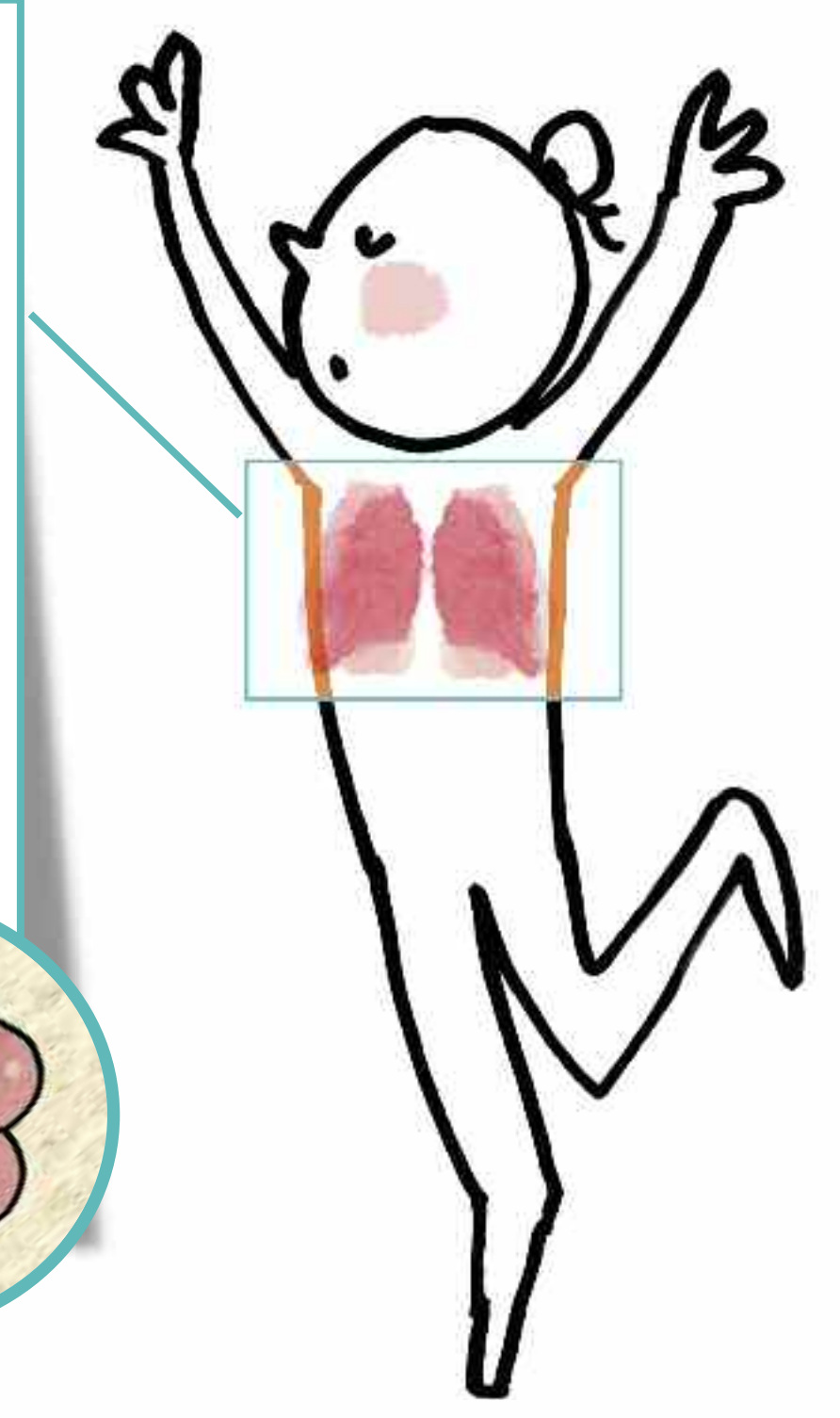
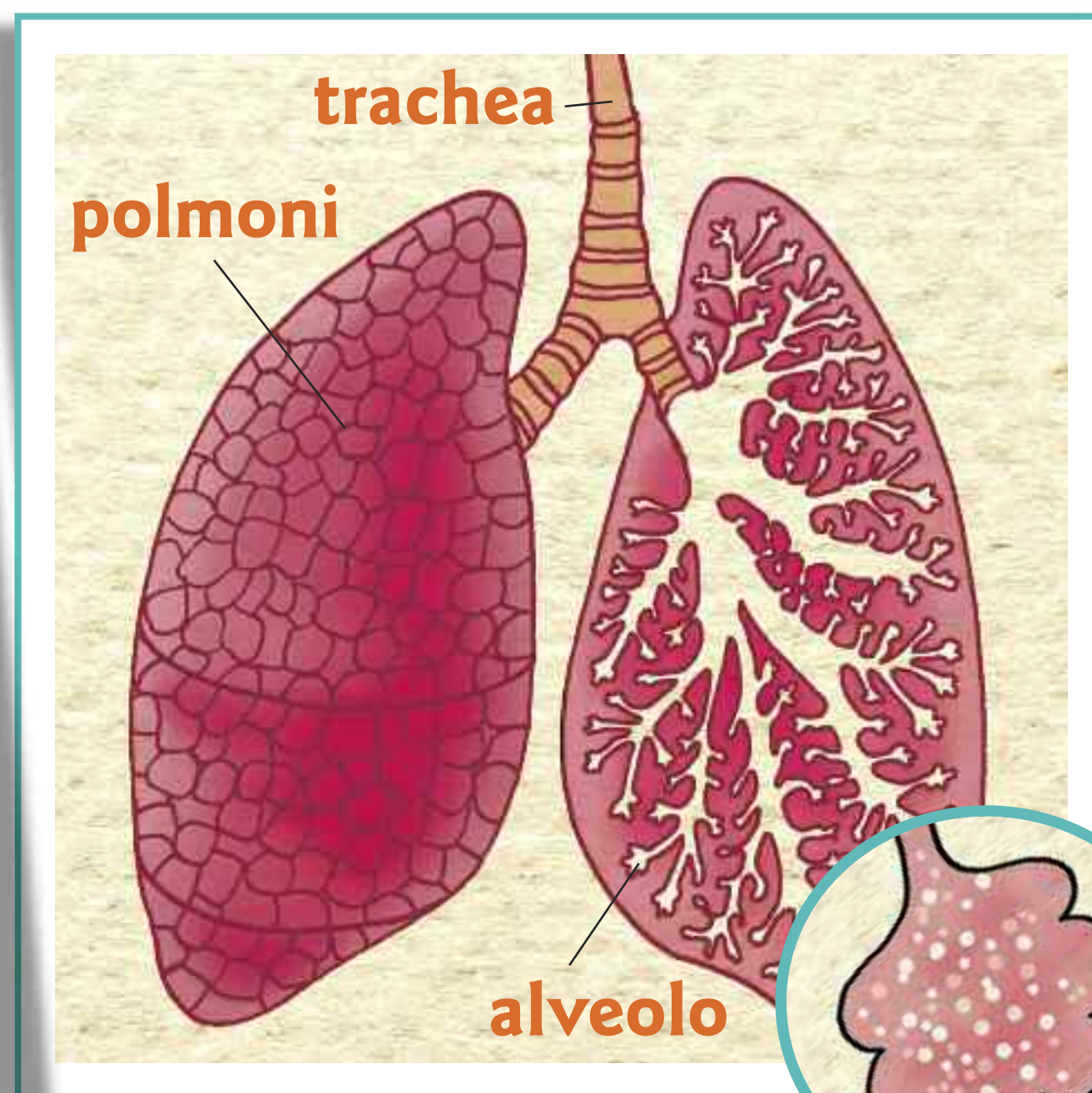
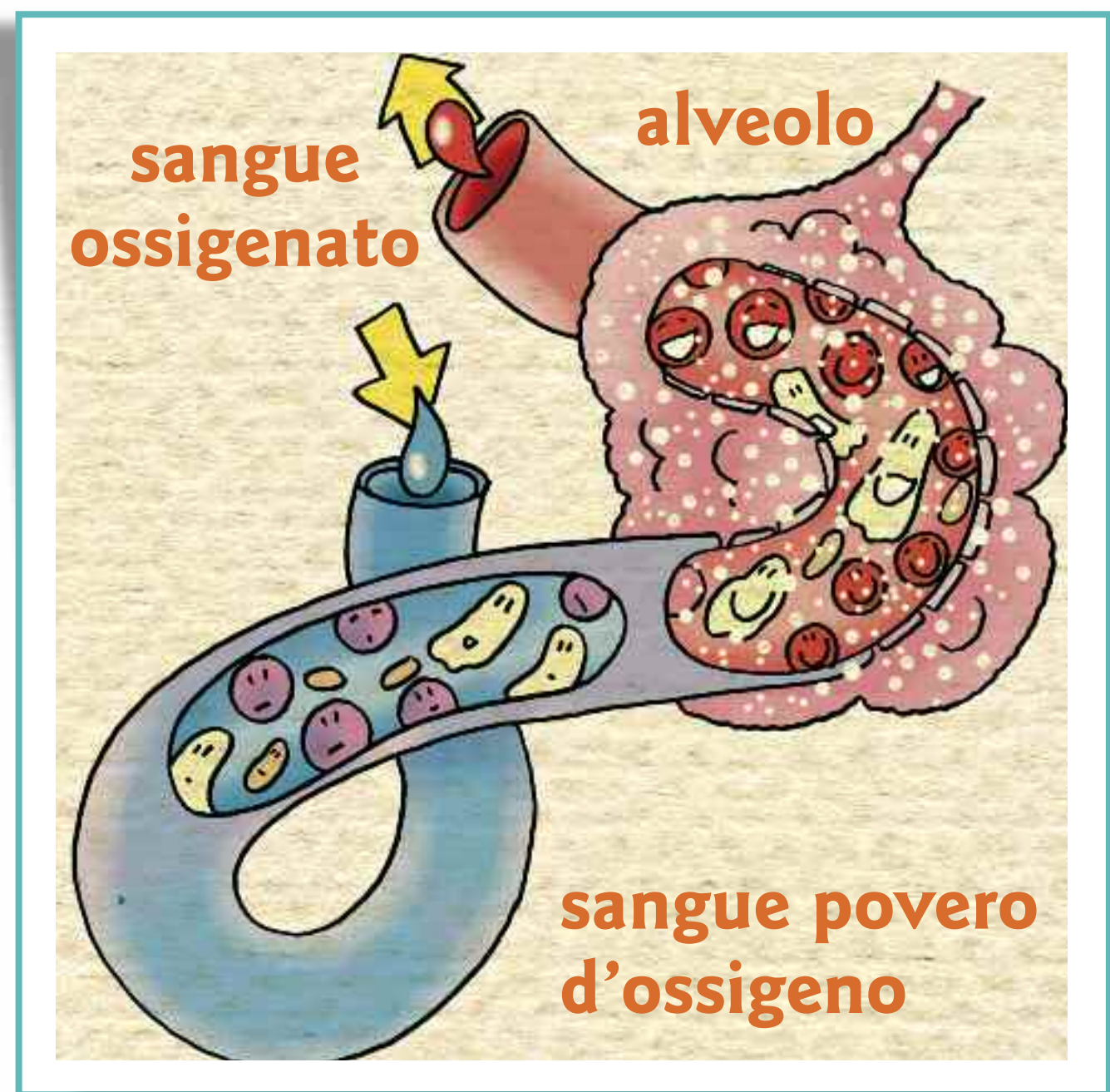
**D**iversi **organi interni** permettono al nostro corpo di svolgere tutti i giorni funzioni molto complesse.

Mangiare, digerire, estrarre sostanze nutritive: **stomaco**, **fegato**, **intestino**.



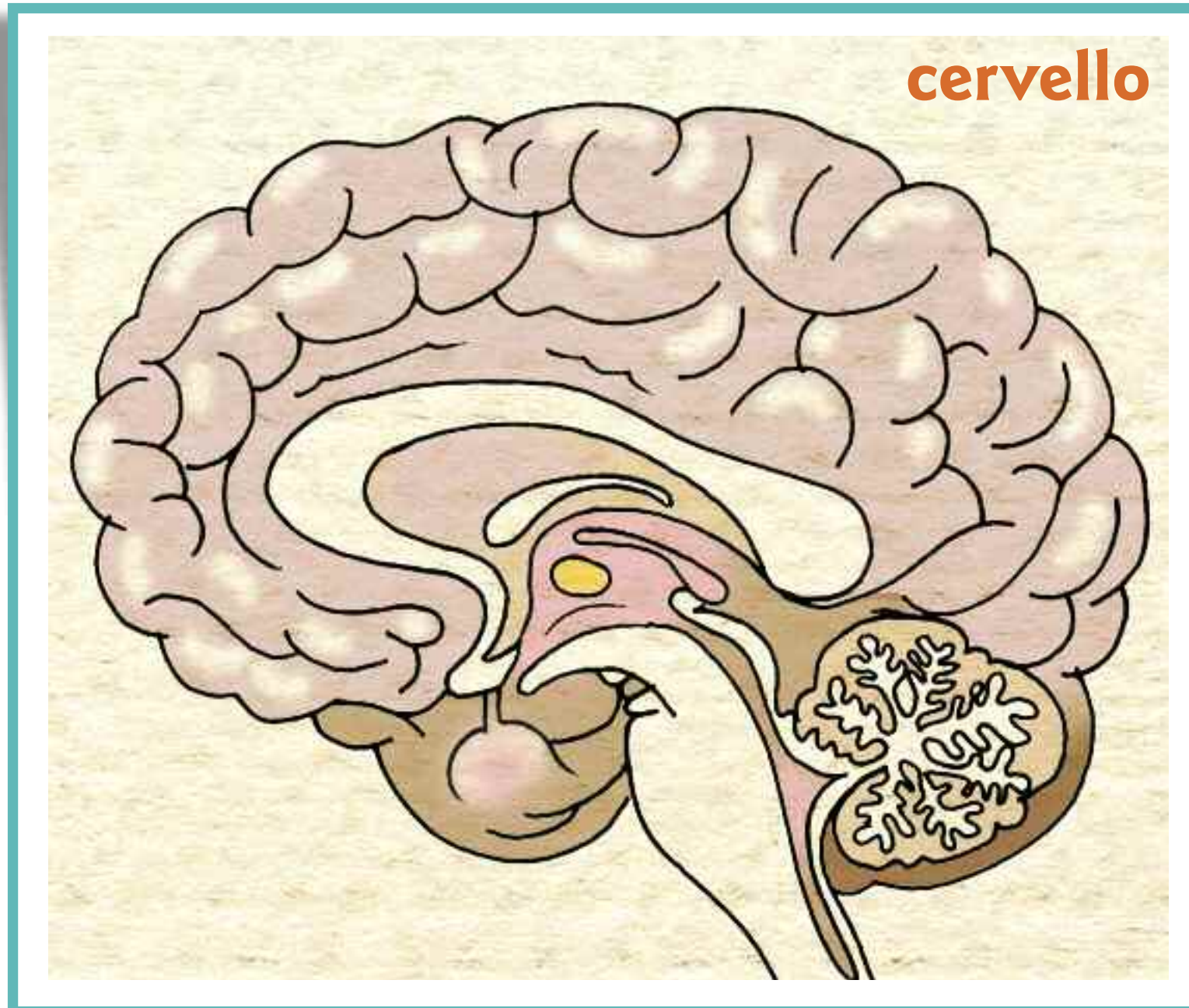
Eliminare i rifiuti prodotti dal nostro corpo: **reni e vescica**.

Respirare: attraverso i **polmoni** il nostro sangue si arricchisce di ossigeno e si libera dell'anidride carbonica.

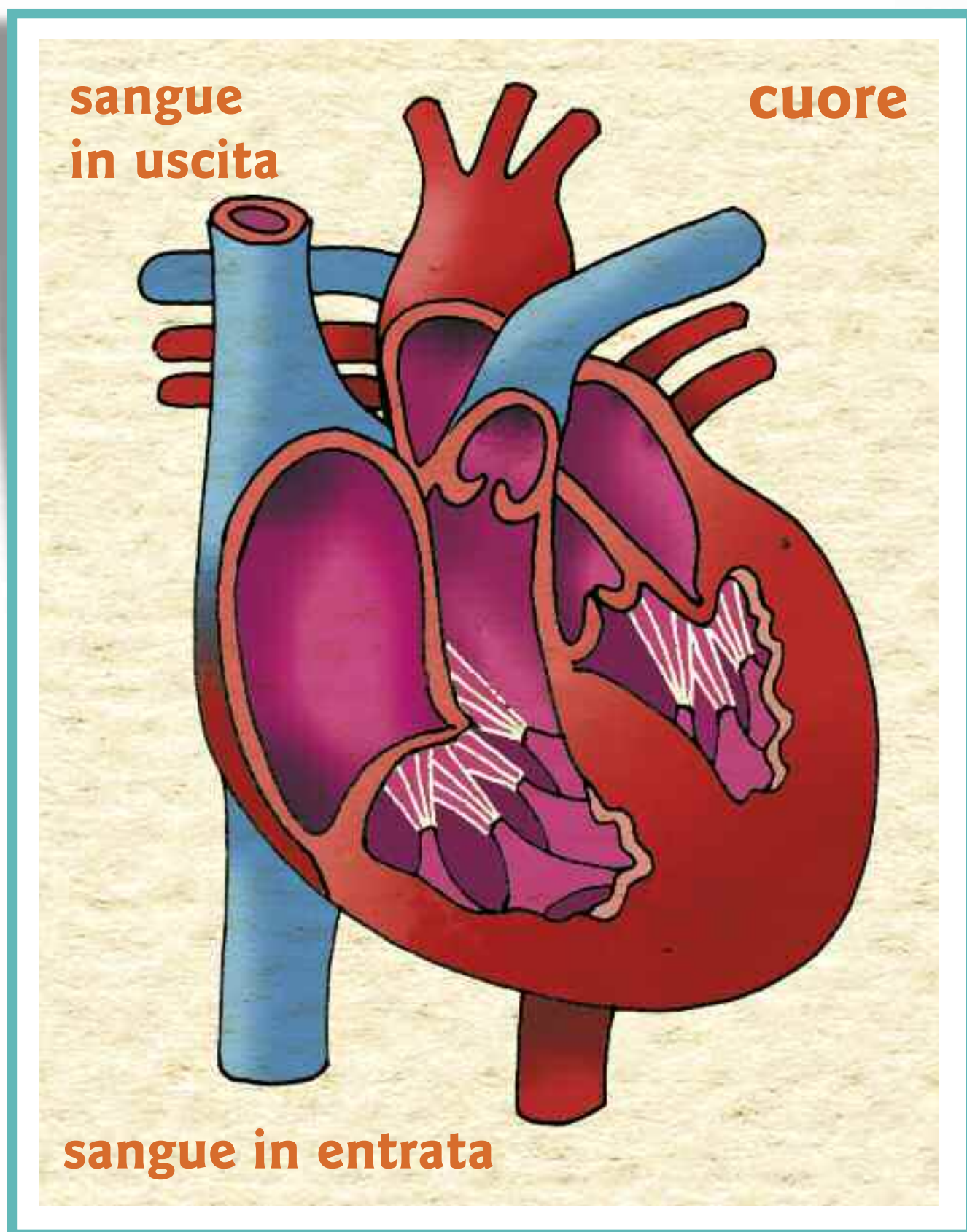




# COME È FATTO IL TUO CORPO



Il **cervello** è il centro di comando del nostro corpo. Riceve informazioni dal mondo esterno attraverso i sensi (visto, udito, tatto, odorato, gusto). Manda ordini a tutte le parti del corpo perché funzionino bene e insieme.



Il **cuore** è il nostro motore: come una pompa spinge il sangue nei vasi sanguigni. Attraverso il sangue distribuisce a tutte le parti del corpo le stanze nutritive del cibo e l'ossigeno ricavato dalla respirazione e raccoglie le sostanze di rifiuto.

