

SE NON CI CREDI TE LO DIMOSTRO!

A volte, per risolvere un problema, ti viene chiesto di usare la penna rossa e poi quella blu, di fare un'operazione prima di un'altra, di fare i passaggi in un certo ordine.

Addirittura esistono strani problemi che ti dicono già la risposta, ma devi trovare la strada per arrivarci ("Dimostrami che..."). Sembra una perdita di tempo, siamo matti?!

ME LO DIMOSTRI?

?



No! Per capire qualcosa ci vuole sempre una strada; la matematica cerca quella più sicura, più veloce e diretta, su cui non ci si perde.

Capita di accorgersene solo alla fine, quando si è arrivati a destinazione, come nel prossimo gioco.

VENITE DI QUI,
HO TROVATO
LA STRADA!



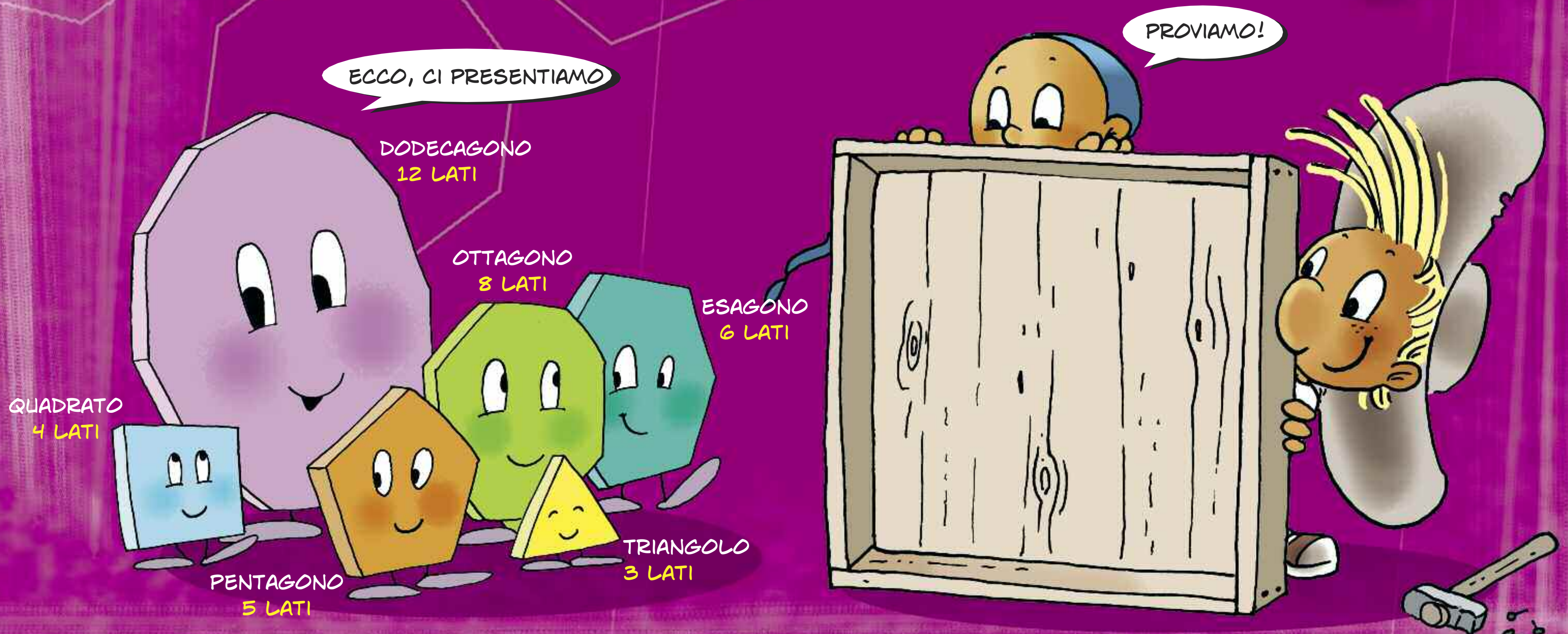
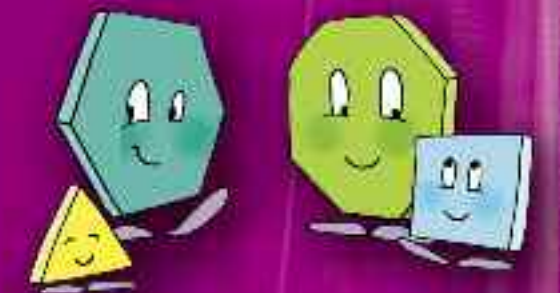
UNA TAVOLETTA GEOMETRICA

Quadrati, triangoli, pentagoni, tante forme diverse ma sono tutti **poligoni**.
Mettendo i poligoni uno accanto all'altro puoi scatenare la tua fantasia e disegnare oggetti e animali.



Sei capace di ricoprire la tua tavoletta di legno **senza lasciare spazi vuoti**? Attento, devi scegliere le forme giuste. Con quali forme (tutte dello stesso tipo) questo è possibile?

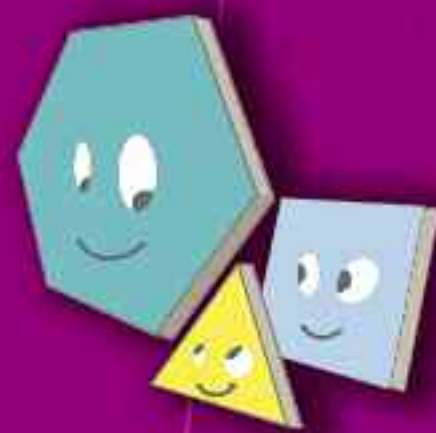
Adesso prova a rispondere a questa domanda:
con quali coppie di forme è possibile?
Con la coppia **triangolo** ed **esagono**?
Oppure con la coppia **quadrato** e **ottagono**?



IL MOSAICO MATEMATICO

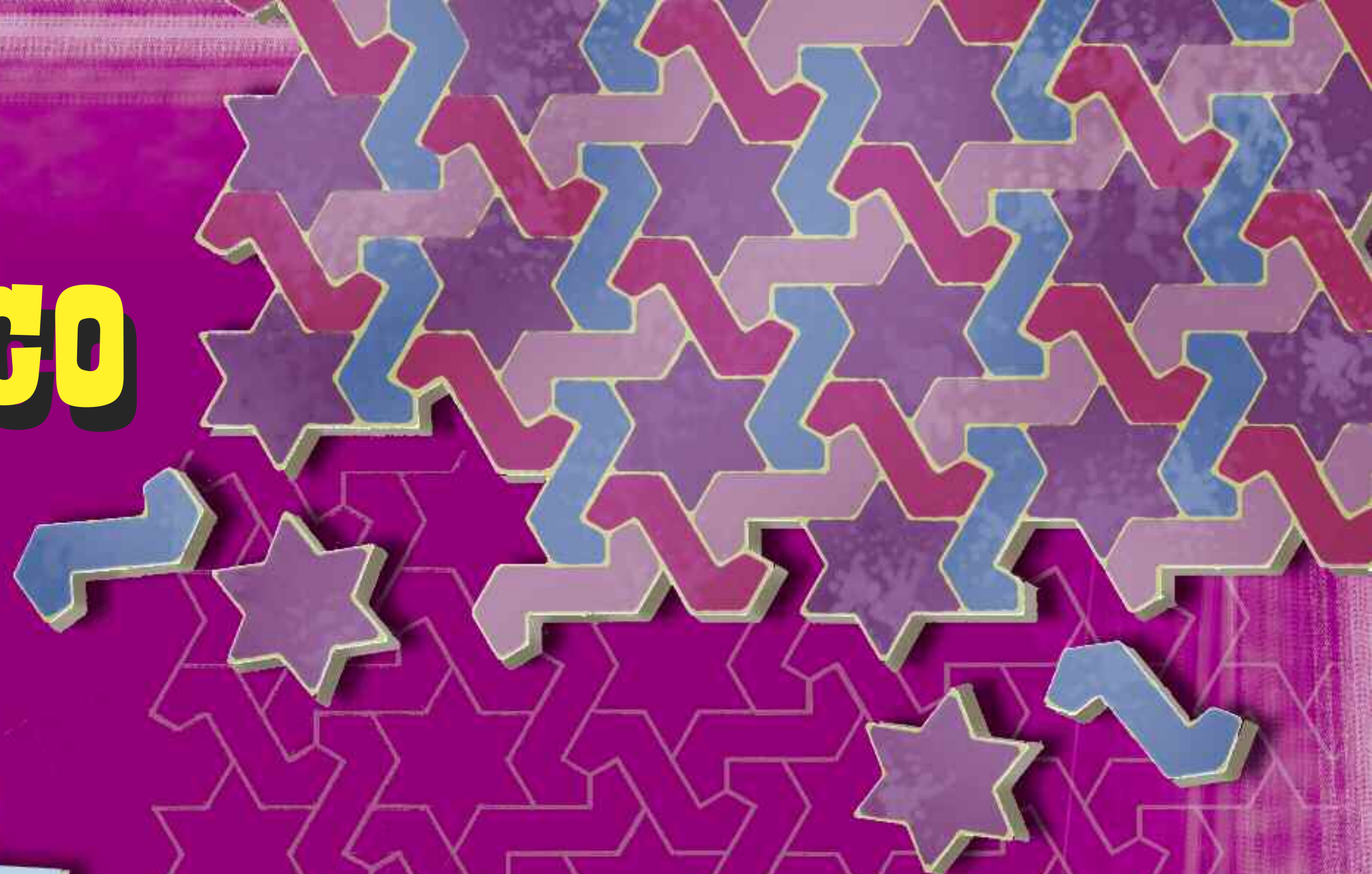
Hai riconosciuto una regola che sta dentro la realtà delle cose e che i mosaicisti conoscono molto bene!

GUARDA
CHE BEI MOSAICI, SONO
TUTTE PIASTRELLINE
GEOMETRICHE!



Con questo gioco hai dimostrato, senza carta e penna ma con mani e legno, che i poligoni che possono ricoprire una tavoletta sono il **triangolo**, il **quadrato** e l'**esagono**.

Puoi ricoprire una tavoletta più grande e poi più grande e poi più grande? Sì, si chiama "piano", è una tavoletta **INFINITA**...

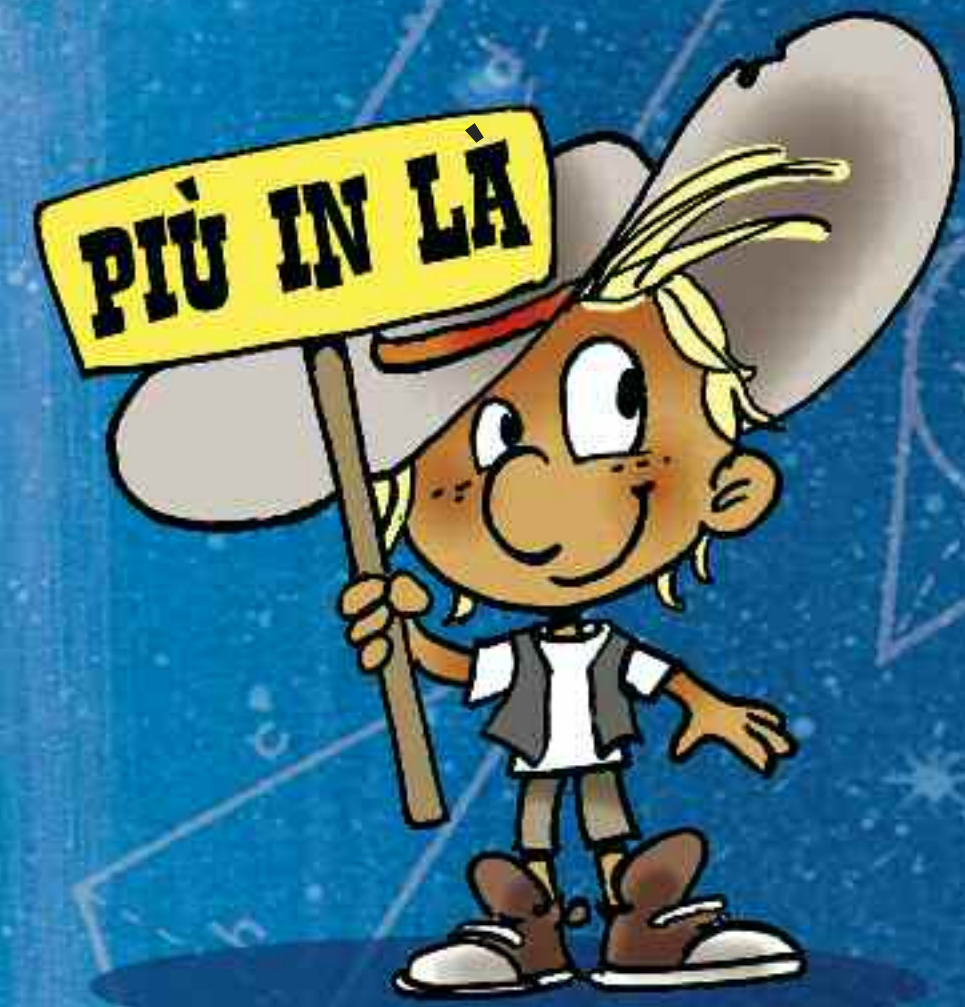


VERSO L' INFINITO

Infinito è ciò che non finisce.
È qualcosa a cui si può sempre aggiungere qualcos'altro senza arrivare mai alla conclusione. Puoi dire sempre "Più in là", senza fermarti. Difficile da immaginare? Seguimi!

I MATEMATICI
NON SCRIVONO LA PAROLA
"INFINITO", MA USANO IL
SIMBOLO ∞ -
FURBI, EH?!

Stai seduto un attimo e guardati intorno: il soffitto è più alto di te, ma basta una scala per toccarlo ed è sufficiente qualche passo per attraversare la tua stanza o la tua classe.





Ma se metti la testa fuori le cose cambiano!

Puoi passeggiare in un bosco senza vedere la fine davanti a te e scorgendo solo pochi sprazzi di azzurro.




CHISSÀ
QUANTI AGHI
HANNO QUESTI
PINI?!





Una cattedrale, come il Duomo di Milano, si innalza, con le sue guglie, verso il blu.

All'interno ti senti piccolo piccolo, ma se sali sul punto più alto... sembra quasi di toccare il cielo!



Dalla cima delle vette puoi abbracciare
con lo sguardo le montagne
tutt'intorno, fino all'orizzonte.

Ma quanto è grande il mondo?!



L'Universo contiene il Sole che illumina le tue giornate e la Luna che rischiara le tue notti. Lo spazio intorno a noi è immenso, forse infinito; le stelle sono innumerevoli, così tante che non si possono contare.

Ti senti piccolo? Ma tutto questo è certamente per te! Le stelle, sia che le guardi con il telescopio, sia che dedichi loro una poesia, sia che le conti con i numeri.

Ancora una volta al centro ci sei **TU**, nella **matematica** e nell'**Universo!**

GUARDA QUESTO CIELO STELLATO FOTOGRAFATO IN UNA NOTTE D'ESTATE!

LA STRISCIA COLORATA È LA NEBULOSA "VELO" CHE SI TROVA NELLA COSTELLAZIONE DEL CIGNO. QUESTA COSTELLAZIONE È ATTRAVERSATA DALLA VIA LATTEA. PER QUESTO SI VEDONO MIGLIAIA DI STELLINE!

